



exposition coproduite par la Communauté de l'agglomération Troyenne, la Région Champagne-Ardenne, Lecture et Loisirs / Salon régional du livre pour la jeunesse de Troyes, le Ministère de la Culture et le Centre National du Livre, dans le cadre de la résidence d'auteur-illustrateur de Troyes

informations et locations :
Centre culturel, Centre de Créations pour l'Enfance
03 26 08 13 26
contact@danslalune.org - www.danslalune.org

Tac Tic Mécanique

Clémence Pollet



Tac Tic Mécanique

Clémence Pollet

L'exposition s'articule autour d'un projet d'album pour enfant inspiré de la nouvelle fantastique "L'homme au sable" écrite en 1817 par l'allemand E.T.A Hoffman.

Cette adaptation met en scène Timothée, un petit garçon poursuivi par une armée d'animaux-machines. Celui-ci trouve alors refuge dans une forêt où il rencontre une petite fille. Se liant d'amitié avec elle, ils jouent, s'amusent ensemble, apprivoisent une biche et se promènent même sur l'animal.

Malheureusement, la petite fille tombe, révélant alors sa véritable nature : elle est en réalité un automate. Effrayé le petit garçon tente de fuir. Puis, surmontant ses craintes, décide de la reconstruire.

L'exposition se compose de trois volumes et d'une série de dessins originaux encadrés.

Chaque espace fait écho à un moment de l'histoire, dont le visiteur suivra le déroulement à travers le parcours de l'exposition.

Sur les parois extérieures de chaque structure, le visiteur pourra lire un extrait de l'histoire, illustré par une série de dessin monochrome.

Création sonore : Conik



VOLUME 1 - LA POURSUITE DES ANIMAUX-MACHINES



Ce premier volume est un espace clos (fermé par un rideau) dans lequel le visiteur découvre le tableau animé de Timothée poursuivi par les animaux-machines, dans un environnement sonore “inquiétant”.

A l’extérieur, trois statues des animaux machines sont installées près de l’entrée

- composition :
 - structure : construction en bois + peinture acrylique + quincaillerie
 - rideau M1
 - tableau animé : construction en bois + peinture acrylique + mécanismes
 - 3 animaux-machines : statues, bois et matériaux de récupération
 - matériel (hifi, détecteur, ...)
- occupation au sol : structure 210 x 152 cm + 3 machines installées devant la structure
 - + espace de circulation autour >> surface minimum nécessaire : 4 x 3,5 m
- hauteur sous-plafond : 2,5 m
- branchements électriques : 2

VOLUME 2 - LA FORET



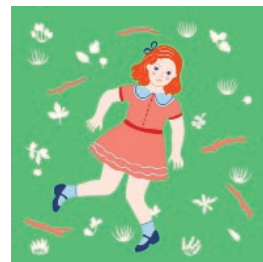
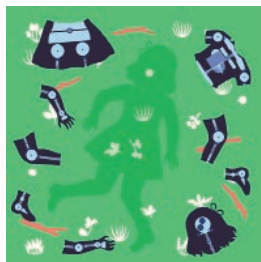
Le second volume est également un espace clos, sans toit, à l'intérieur duquel une fresque recouvre la toute la surface des murs, illustrant la rencontre entre les deux enfants dans la forêt.

17 volets à ouvrir sont intégrés à la fresque, laissant découvrir 17 animaux.

Deux portes sont prévues pour l'entrée et la sortie.

- composition :
 - > structure et fresque : construction en bois, peinture acrylique + quincaillerie
 - > tapis : moquette
- occupation au sol : structure 296 x 296 cm
 - + espace de circulation autour >> surface minimum nécessaire : 5 x 5 m
- hauteur sous-plafond : 204 cm

VOLUME 3 - L'AUTOMATE



Le dernier volume est un espace ouvert, composé de deux cloisons montées en angle et d'un sol.

D'un côté, le visiteur découvre la scène de la chute de la petite fille, découpée en 4 tableaux. Les tableaux sont à découvrir à l'intérieur de la cloison en approchant l'oeil de 4 petits trous.

De l'autre côté, le visiteur découvre un puzzle à reconstituer. Les pièces du puzzle, représentant la petite fille-atomate, sont peints des deux côtés : mécanismes de la machine d'un côté / apparence humaine de l'autre. Comme le petit garçon de l'histoire, le spectateur doit replacer chaque pièce au bon endroit pour reconstruire la poupée.

- composition :

- > structure et sol : construction en bois, peinture acrylique + quincaillerie
- > puzzle : 9 pièces en bois, peinture acrylique + vitrificateur
- > 4 tableaux originaux : bois + peinture acrylique
- > kit d'éclairage

structure 175 x 175 cm

+ espace de circulation autour >> surface minimum nécessaire : 3,75 x 3,75 m

- hauteur sous-plafond : 2 m

- bfanchement électrique : 1

ILLUSTRATIONS ORIGINALES

Au mur, une série de 18 illustrations encadrées vient souligner les détails de l'histoire et de l'installation.

Dimensions variables

- 12 cadres 32 x 42 cm
- 5 cadres 42 x 52 cm
- 1 cadre 52 x 72 cm

2 possibilités d'accrochage :

- accrochage linéaire de l'ensemble
- accrochage en 3 parties (une pour chaque volume)
 - > avec le volume 1 :
 - 3 cadres 32 x 42 cm
 - 3 cadres 42 x 52 cm
 - > avec le volume 2 :
 - 4 cadres 32 x 42 cm
 - 1 cadre 42 x 52 cm
 - 1 cadre 52 x 72 cm
 - > avec le volume 3 :
 - 5 cadre 52 x 72 cm
 - 1 cadre 42 x 52 cm

CREATIONS SONORES

Deux bandes-son, créées par le musicien Conik, accompagnent l'exposition:

- "poursuite", diffusée dans la cabine du volume "Poursuite des animaux-machines"
- "ambiance", diffusée dans toute l'exposition

FICHE TECHNIQUE

- Surface au sol : environ 100 m²
- Hauteur sous plafond : 2,5 m
- Branchement électrique : 4
- Accrochage : (longueur de mur à confirmer)
- Conditionnement : en caisses* + murs emballés dans des housses de protection
- Transport : véhicule de 20 m³
- Montage et démontage : 1 journée, 2 techniciens
 - > par 2 techniciens du Centre
 - > ou par 2 techniciens sur place, selon fiche de montage détaillée fournie (prévoir alors un temps de formation avec le régisseur du Centre lors de l'enlèvement)

* prévoir un espace de stockage des caisses et des housses de protection

VALEUR D'ASSURANCE

21 800 euros

TARIFS DE LOCATION

1ère semaine : 700 euros

2ème semaine : 500 euros

3ème semaine : 400 euros

4ème semaine et suivantes : 300 euros /semaine

Les tarifs indiqués ci-dessus ne comprennent ni le transport ni les frais de montage et démontage de l'exposition

Clémence Pollet

PORTRAIT



Née en 1985, Clémence Pollet est diplômée de l'école Estienne, de l'Académie des beaux-arts de Bologne et des Arts décoratifs de Strasbourg.

Lauréate 2010 de la résidence de création à Troyes, elle a fait ses premiers pas dans le monde de l'illustration en participant avec succès à divers concours internationaux : Bologne en 2007, Figures / Futur et Charles Perrault en 2006.

Son premier ouvrage *L'ébouriffée*, publié aux éditions du Rouergue, a été récompensé par le prix du Premier album au Salon de jeunesse de Montreuil en 2009.

<http://clemence.pollet.free.fr/>

<http://clemencepollet.wordpress.com/>

BIBLIOGRAPHIE



Soupe de Maman

Auteur : Karin Serres / Illustrateur : Clémence Pollet
Rouergue - Mars 2011



L'ébouriffée

Auteur : Hélène Vignal / Illustrateur : Clémence Pollet
Rouergue, Varia - Octobre 2009